

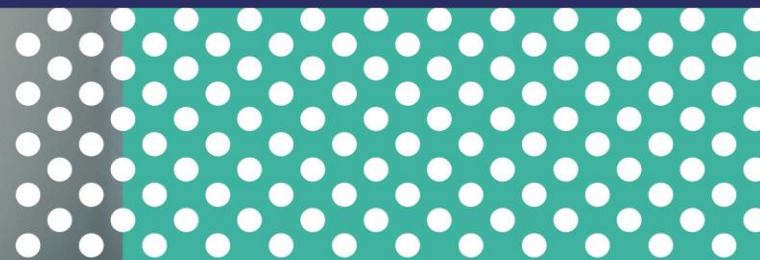


Bâtiment

2025

ALTERNANCE

Modalités de participation financière





FINANCEMENT DU CONTRAT

Versement au CFA
(Montants nets de taxe)

- **Financement sur la base des niveaux de prise en charge par certification**
(cf. liste par certification en annexe)
- **Majoration dans la limite de 4 000 € / an** pour un apprenti reconnu travailleur handicapé.



FRAIS ANNEXES

Versement au CFA
À la date de conclusion du contrat
(Montants nets de taxe)

- **Frais d'hébergement** : 6 € / nuitée
- **Frais de restauration** : 3 € / repas
- **Frais de 1^{er} équipement pédagogique** :
 - Jusqu'au niveau 5 (norme européenne) visé : 500 € ;
 - Montant plafond pour la 1^{ère} année du contrat.
- **Frais liés à la mobilité des apprentis**
 - Forfait de 500 €
 - Plus une prise en charge plafonnée à 1 180 € pour :
 - les frais de voyage : 1 aller-retour en classe économique ;

- les frais d'hébergement : 6 € par nuitée en mobilité ;
- les frais de restauration : 3 € par repas (déjeuner et dîner) en mobilité ;
- la protection sociale : si elle est prise en charge par le CFA (dans le cas d'une mise en veille du contrat).

Sous réserve que la mobilité à l'étranger soit contenue dans le programme de formation et fasse l'objet d'une convention spécifique.

Une 2^{nde} mobilité peut être financée pour les bac pro et BP à composante européenne.

- **Frais annexes générés par la mobilité des apprentis vers la métropole** :
Forfait de 1 680 €
- **Frais annexes générés par la mobilité des apprentis vers d'autres collectivités d'outre-mer** :
Forfait de 1 680 €



AIDES COMPLÉMENTAIRES

FORMATION MAÎTRE D'APPRENTISSAGE

- Plafond de 15 € HT / heure pour le coût pédagogique ;
 - Maximum : 3 jours (21 heures) par action de formation.
- > Pour les entreprises de moins de 300 salariés :**
Plafond complémentaire de 9 € HT / heure si le coût pédagogique le justifie.

> Pour les entreprises de moins de 11 salariés :
Participation aux salaires :
Plafond de 15 € HT / heure.

AIDE À L'EXERCICE DE LA FONCTION DE MAÎTRE D'APPRENTISSAGE

- **Pour toute entreprise ayant au moins un contrat d'apprentissage visant un CAP technique et conclu en 2025** :
250 € nets de taxe / an / entreprise.
Versement réalisé 6 mois après le début du 1^{er} contrat CAP technique.



FINANCEMENT DU CONTRAT DE PROFESSIONNALISATION

- **Forfait horaire :**
13 € HT pour les métiers techniques du BTP ;
16 € HT pour la maintenance et la conduite engins ;
7 € HT pour le tertiaire (autre que BTP).
- **Forfait horaire applicable aux publics prioritaires et au GEIQ :**
19 € HT pour les métiers techniques du BTP ;
22 € HT pour la maintenance et la conduite engins ;
13 € HT pour le tertiaire (autre que BTP).
- **Pour les entreprises de moins de 11 salariés (hors GEIQ) :** complément de 6 € HT / heure versé à l'entreprise pour les contrats hors tertiaires (autres que BTP).

Financement applicable aux contrats de professionnalisation associant la VAE (expérimentation)

Financement de **9 000 € HT / an et par contrat**, comprenant :

- Les frais de conception et de coordination : 1 000 € HT maximum / an
- Les coûts pédagogiques : 6 000 € HT maximum / an, proratisés selon la durée du contrat et calculés à la semaine
- Les actions d'accompagnements à la VAE : 2 000 € HT maximum / an
- Les frais annexes (hébergement, restauration et transport) : 300 € HT maximum / an
- Les frais liés à l'exercice de la fonction de tuteur et la fonction de tuteur-accompagnateur Afest : 230 € HT / mois et par salarié (et 345 € HT lorsque le tuteur est âgé de plus de 45 ans ou que l'alternant appartient à la catégorie des publics prioritaires).
- Les frais de formation du tuteur et du tuteur-accompagnateur Afest : 15 € / HT / heure dans la limite de 40 heures

Chaque parcours est modulé en fonction de **la nature des actions réalisées** et financé dans la limite des **plafonds annuels de chaque action** et du **plafond global annuel** de 9 000 €



AIDES COMPLÉMENTAIRES

FORMATION TUTEUR

- Plafond de 15 € HT / heure pour le coût pédagogique ;
 - Maximum : 3 jours (21 heures) par action de formation.
- > Pour les entreprises de moins de 300 salariés :**
Plafond complémentaire de : 9 € HT / heure si le coût pédagogique le justifie.

> Pour les entreprises de moins de 11 salariés :
Participation aux salaires :
Plafond 15 € HT / heure

AIDE À L'EXERCICE DE LA FONCTION TUTORALE

- Financement sur la base de 230 € HT / mois pendant 6 mois pour les tuteurs formés par contrat de professionnalisation.
- **Précision GEIQ :**
Maximum 10 bénéficiaires de contrat de professionnalisation simultanés par tuteur.



FINANCEMENT DE LA PRO-A

- **Forfait de base**
9,15 € HT pour CléA et CléA numérique.

En attente de l'accord de branche étendu pour la liste des certifications professionnelles éligibles.



AIDES COMPLÉMENTAIRES

FORMATION TUTEUR

- Plafond de 15 € HT / heure pour le coût pédagogique
- Maximum : 3 jours (21 heures) par action de formation.

> Pour les entreprises de moins de 300 salariés :

Plafond complémentaire de :
9 € HT / heure si le coût pédagogique le justifie.

> Pour les entreprises de moins de 11 salariés :

Participation aux salaires :
plafond 15 € HT / heure.

AIDE À L'EXERCICE DE LA FONCTION TUTORALE

Financement sur la base de
230 € HT / mois pendant 6 mois
pour les tuteurs formés par PRO-A.

Condition de versement :

Le tuteur doit être formé.